



El cáncer de mama detectado a tiempo tiene altas probabilidades de cura.

Conoce un poco más.



Detección temprana

Para esto es importante:

1. Consultar periódicamente al médico clínico y ginecólogo.

2. Realizar la mamografía.



Mamografía

Es capaz de detectar lesiones en estados incipientes de la enfermedad. La dosis de radiación empleada en la mamografía es mínima, por lo que resulta inofensiva.



Ecografía Mamaria

En mujeres jóvenes y con mamas densas, el especialista puede sugerir como complemento una ecografía mamaria.



Se recomienda realizar una **mamografía anual** a partir de los 40 años a todas aquellas mujeres asintomáticas, con estudios clínicos normales y sin antecedentes de la enfermedad. En las pacientes con antecedentes de cáncer de mama en familiares de 1° grado (madre, hermana) se recomienda iniciar con la mamografía 10 años antes de la edad de detección del cáncer del familiar más cercano.*

3. Autoexamen mamario

Toda mujer debe familiarizarse con la manera natural en que lucen y se sienten sus mamas e informar inmediatamente a su médico cualquier cambio que note en ellas. En este sentido, el autoexamen permite que las mujeres tengan un conocimiento de su cuerpo y de sus mamas.

Tener en cuenta que no es una herramienta de diagnóstico precoz.

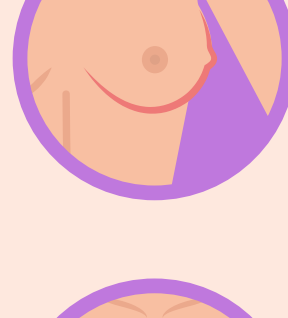
Importante:

¡No te olvides de volver al médico con el resultado de los estudios!

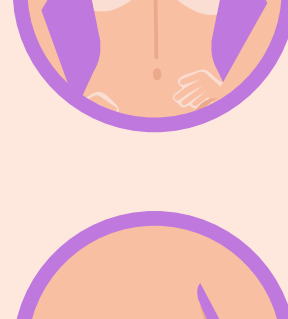


Síntomas

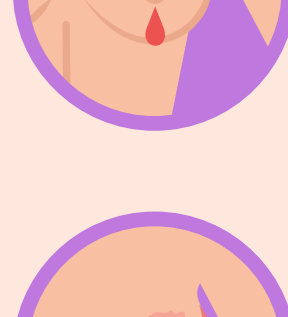
Síntomas a los que hay que estar atentas



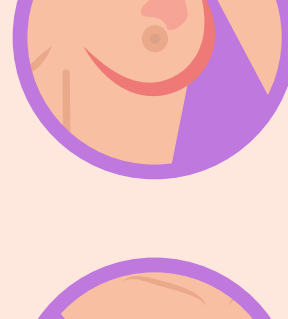
Bulto, nódulo o engrosamiento en la mama, cerca de la misma o en la axila.



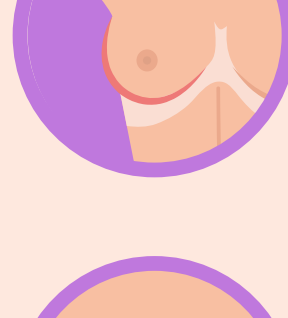
Cambios en el tamaño o forma de alguna de las mamas.



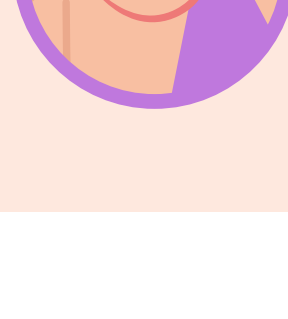
Cambios en el pezón como hundimientos o segregación de fluidos.



Alteraciones en la piel de la mama, del pezón o la areola.



Menor movilidad al levantar los brazos.



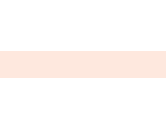
Dolor en la mama a la palpación.



Factores de Riesgo**



Ser Mujer



Tener más de 40 años



Antecedentes personales o familiares



Obesidad o sobrepeso



Nunca haber estado embarazada



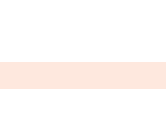
Consumo de alcohol / tabaco



Primer embarazo después de los 30 años



Menopausia a una edad mayor de 55 años



Primera menstruación antes de los 12 años

*Referencia: Sociedad Argentina de Mastología (samam.org.ar)

**Referencia: Liga Argentina de Lucha contra el Cáncer (https://www.lalcec.org.ar)



Este material/programa no tiene como fin condicionar la prescripción, el uso, la promoción, la venta, la recomendación, la indicación o la aprobación de ningún producto de Roche ni ninguna concesión de beneficios a Roche. No tome el medicamento por su cuenta. Siga exactamente las instrucciones de su médico. Todos los derechos reservados - la reproducción total o parcial está prohibida sin la autorización previa de Roche Servicios S.A.