

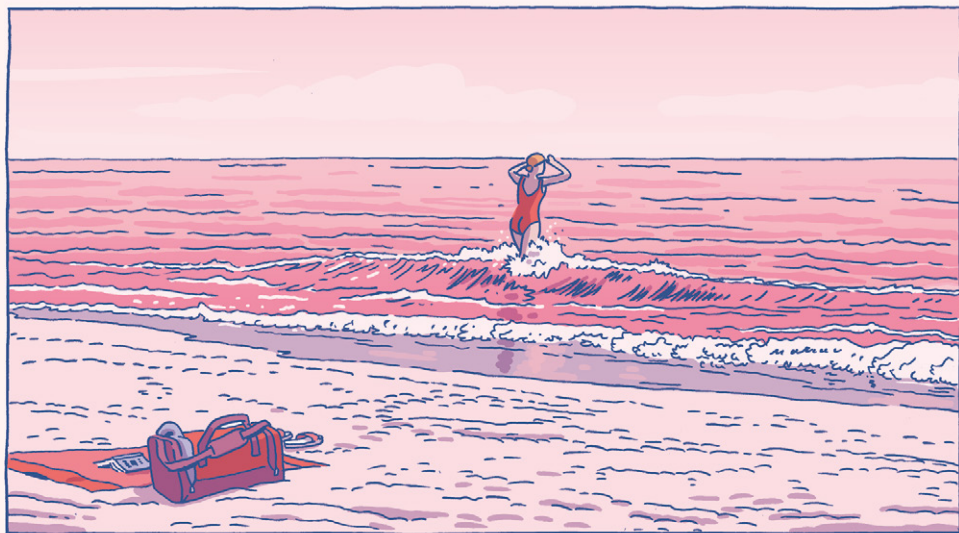
La historia de Cristina

Tratando el
cáncer de
mama con
neoadyuvancia

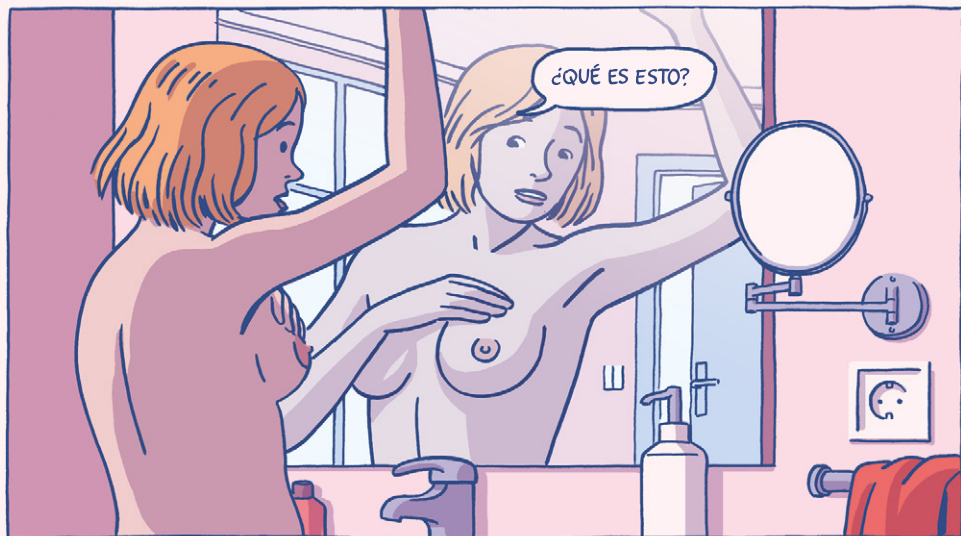




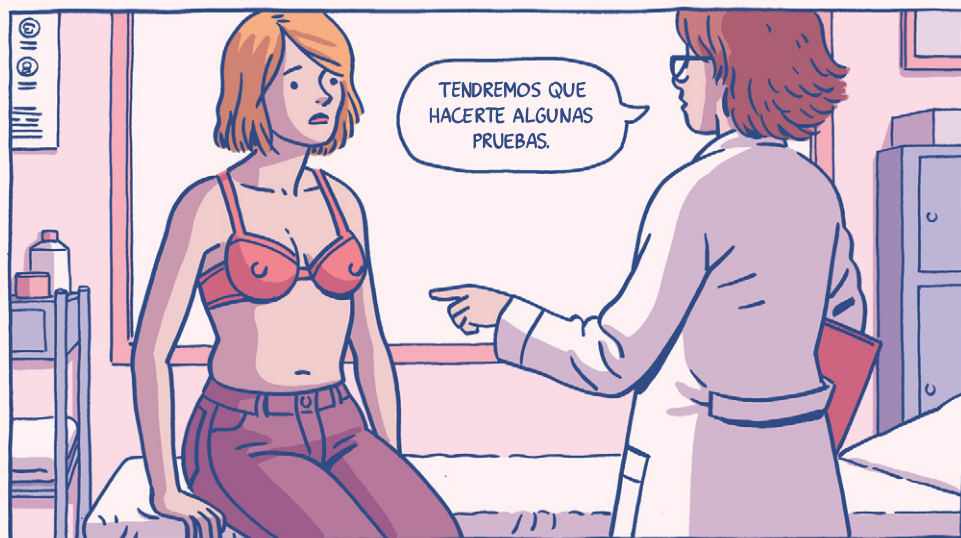
CRISTINA TIENE 37 AÑOS. DESDE HACE TRES, DIRIGE UN ESTUDIO DE ARQUITECTURA DONDE DESARROLLA PROYECTOS DE TODO TIPO. LE APASIONA SU TRABAJO.



EN SU TIEMPO LIBRE LE GUSTA IR AL CINE, LEER NOVELAS DE CIENCIA FICCIÓN Y NADAR EN LA PLAYA. LE ENCANTA ZAMBULLIRSE EN INVIERNO, CUANDO LA PLAYA ESTÁ DESIERTA...



UNA MAÑANA, AL SALIR DE LA DUCHA, NOTA QUE TIENE UN BULTO EN EL PECHO DERECHO.
ESE MISMO DÍA PIDE CITA CON MARTA, SU GINECÓLOGA.



CRISTINA TENDRÁ QUE ESPERAR VARIOS DÍAS HASTA QUE LE DEN EL DIAGNÓSTICO.



MIENTRAS TANTO, A CRISTINA LAS HORAS SE LE HACEN ETERNAS. LE PREOCUPA QUÉ RESULTADOS DARÁN LAS PRUEBAS.



POR FIN LLEGA EL DÍA DE LA CONSULTA EN GINECOLOGÍA: MARTA LE COMUNICA QUE EN EL BULTITO HAN DETECTADO UN CÁNCER DE MAMA HER2 POSITIVO.¹

1. El cáncer de mama HER2 positivo es un tipo de cáncer de mama. Más información en: <https://rochepacientes.es/tipos-cancer-de-mama>



MARTA LE EXPLICA QUE ES ALGO MUY FRECUENTE, QUE EN ESPAÑA CADA AÑO 33.000 MUJERES SON DIAGNOSTICADAS CON CÁNCER DE MAMA.²

2. Datos de cáncer de mama 2020: https://seom.org/seomcms/images/stories/recursos/Cifras_del_cancer_2020.pdf



PARA DECIDIR LA MEJOR OPCIÓN DE TRATAMIENTO, MARTA SE REUNIRÁ CON EL COMITÉ MULTIDISCIPLINAR DEL HOSPITAL QUE ESTÁ INTEGRADO, ENTRE OTROS MIEMBROS, POR ELLA -LA GINECÓLOGA-, MÁS UN ONCÓLOGO, UNA CIRUJANA, UN RADIÓLOGO Y UN PATÓLOGO.



TRAS LA REUNIÓN DE ESE COMITÉ MULTIDISCIPLINAR, MARTA LE INFORMA DE QUE LA MEJOR MANERA DE ABORDARLO ES LA NEOADYUVANCIA, ES DECIR, UN TRATAMIENTO PREVIO A LA CIRUGÍA.³

3. Tratamiento neoadyuvante: <https://seom.org/info-sobre-el-cancer/cancer-de-mama>



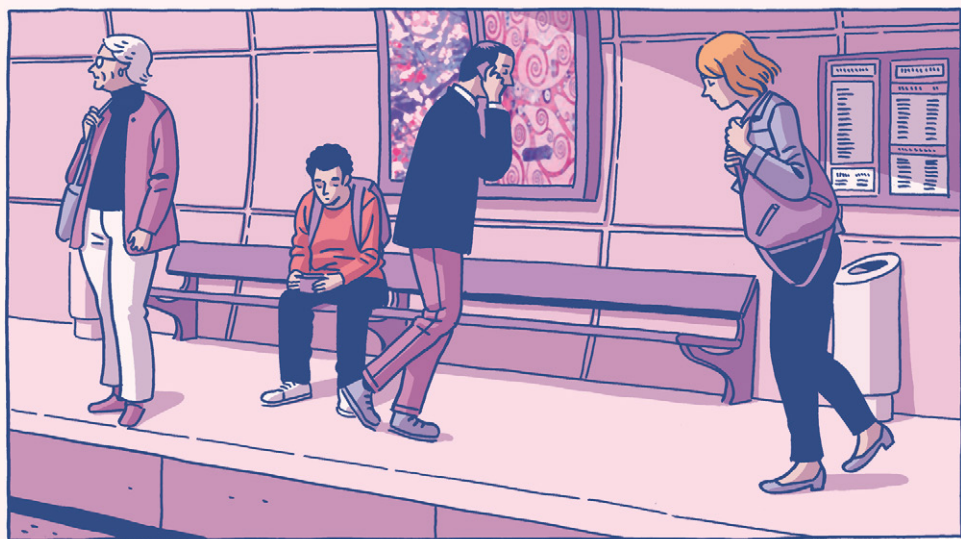
ENTRE OTROS BENEFICIOS, LA NEOADYUVANCIA CONTRIBUYE A REDUCIR EL TAMAÑO DEL TUMOR; LO QUE FAVORECE UNA CIRUGÍA CONSERVADORA DE LA MAMA.⁴

4. SEOM (2020): Modalidades de tratamiento del cáncer de mama: <https://seom.org/info-sobre-el-cancer/cancer-de-mama?start=11>



LA RESPUESTA PATOLÓGICA COMPLETA SIGNIFICA QUE EL TUMOR HA DESAPARECIDO EN LA MAMA Y EN LA AXILA.⁵

5. Tratamiento neoadyuvante: <https://seom.org/info-sobre-el-cancer/cancer-de-mama?showall=1>

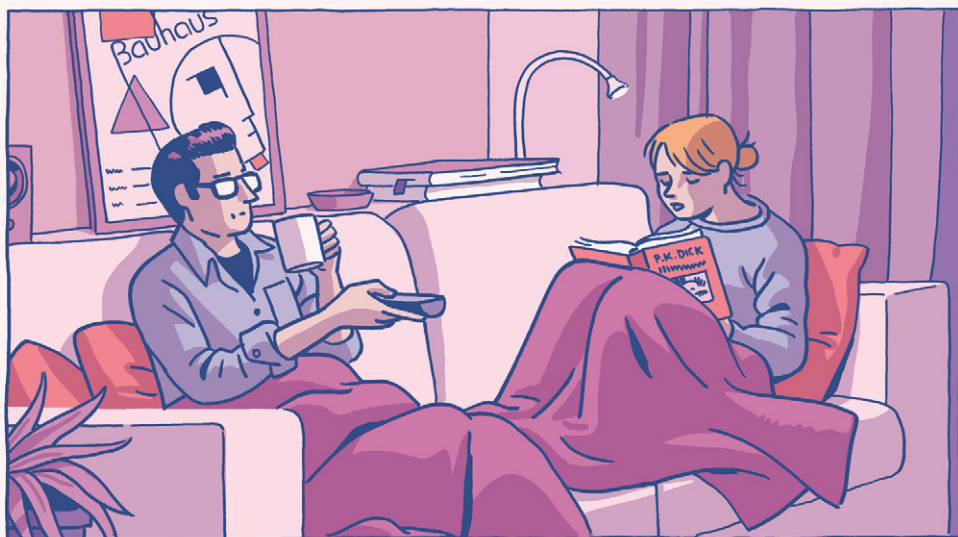


CRISTINA SIGUE ASUSTADA, PERO LE TRANQUILIZA RECORDAR LO QUE LE DIJO MARTA: «GRACIAS A LOS AVANCES TERAPÉUTICOS, HOY TENEMOS TRATAMIENTOS MÁS EFICACES Y PERSONALIZADOS PARA CADA PACIENTE».

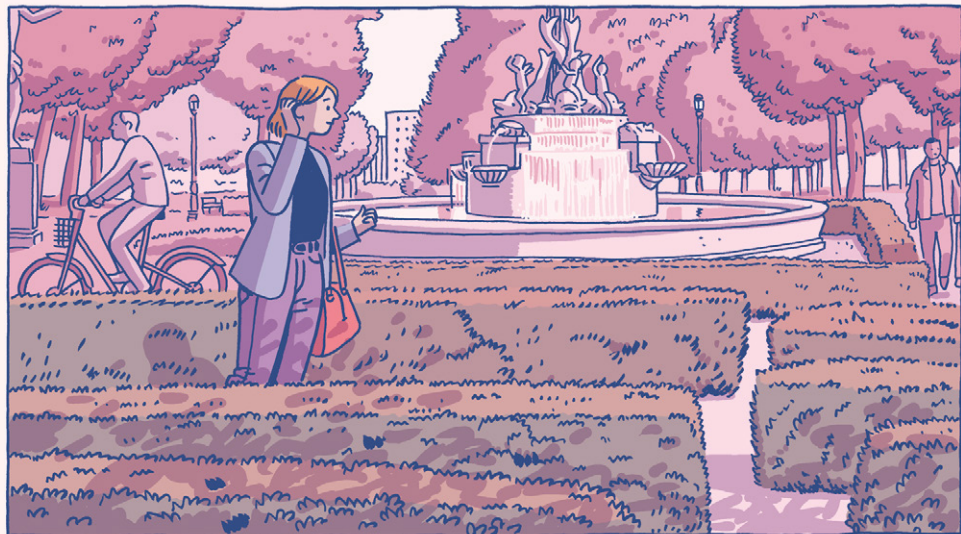


UNOS DÍAS DESPUÉS, CRISTINA ACUDE A LA CITA CON EL ONCÓLOGO. A CONTINUACIÓN, PARA REDUCIR LAS POSIBILIDADES DE RECAÍDA, LE PROPONE TRATARLO PRIMERO CON CUATRO MESES DE NEOADYUVANCIA, DESPUÉS UNA CIRUGÍA Y OCHO MESES DE TRATAMIENTO CON FÁRMACOS.⁶

6. Cardoso F, et al. Ann Oncol 2019; Volume 30, Issue 8, 1194–1220



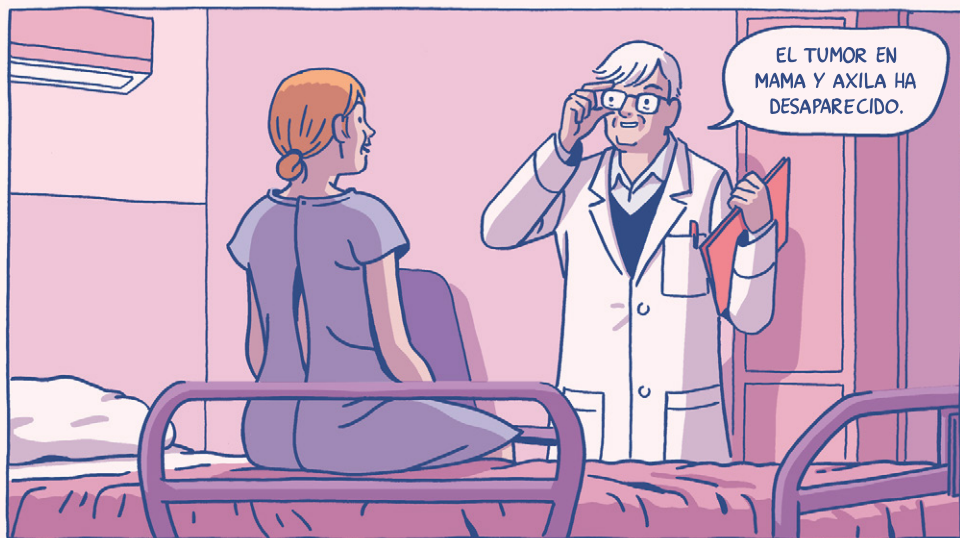
LA FECHA QUE LE HAN DADO PARA LA CIRUGÍA ES MAYO, ASÍ QUE COMIENZA EL TRATAMIENTO EN ENERO. MIENTRAS TANTO, INTENTA MANTENER LA CABEZA OCUPADA LEYENDO, VIENDO LA TELE...



HA LLEGADO EL DÍA, EL ONCÓLOGO LE DICE QUE ES EL MOMENTO DE OPERAR. AUNQUE NERVIOSA, CRISTINA ESTÁ OPTIMISTA.



GRACIAS A LA NEOADYUVANCIA, SE HA PODIDO HACER UNA CIRUGÍA CONSERVADORA DE LA MAMA.



EL TUMOR EN MAMA Y AXILA HA DESAPARECIDO.

EL ONCÓLOGO LE EXPLICA QUE DESPUÉS DEL TRATAMIENTO NEOADYUVANTE Y DE LA CIRUGÍA SE CONFIRMA QUE HA CONSEGUIDO UNA RESPUESTA PATOLÓGICA COMPLETA.

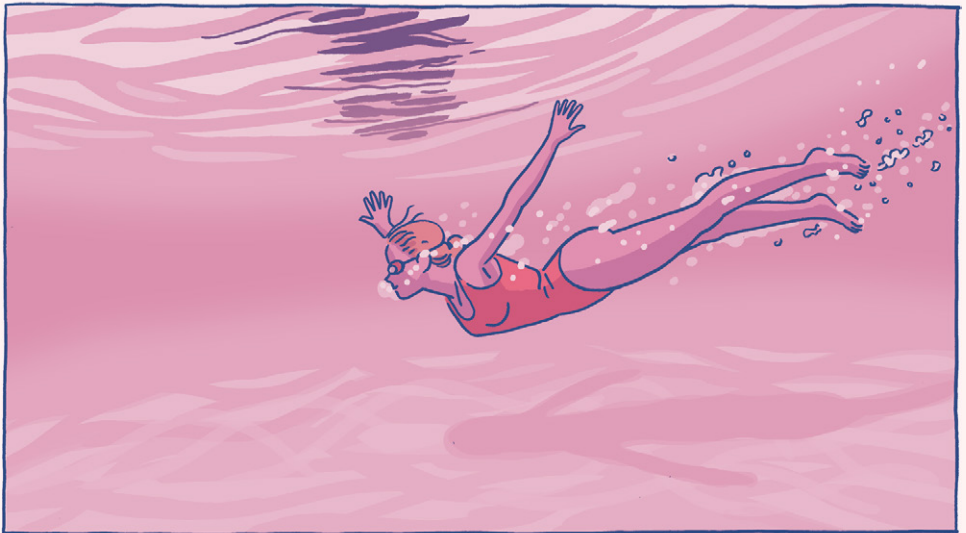


YA PUEDE IRSE A CASA.

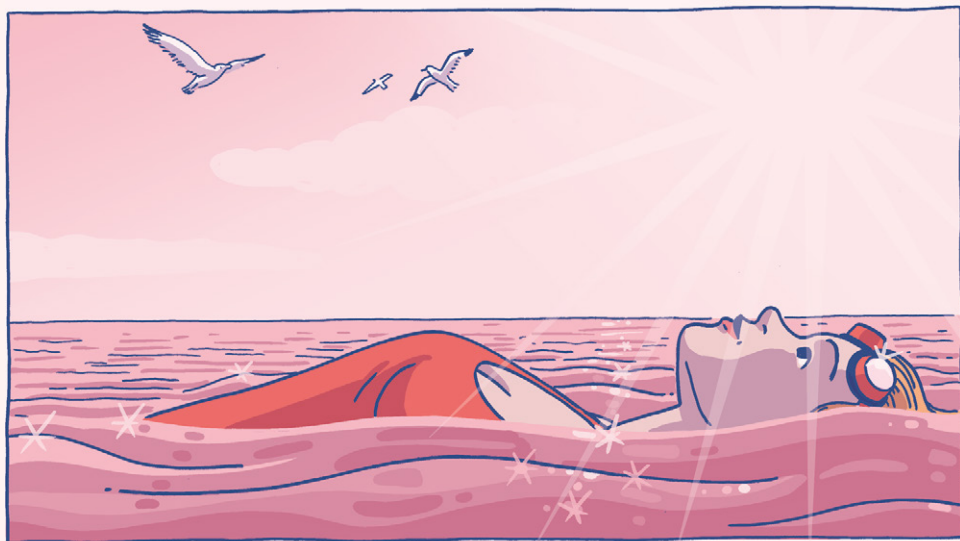
TRAS LA OPERACIÓN, CRISTINA EMPIEZA LA TERCERA PARTE DE LA TERAPIA: DEBERÁ CONTINUAR CON EL TRATAMIENTO HASTA COMPLETAR EL AÑO Y YA HABRÁ TERMINADO.



UN AÑO DESPUÉS DE QUE LE DETECTARAN EL CÁNCER DE MAMA,
CRISTINA HA TERMINADO EL TRATAMIENTO.



POR FIN VUELVE A LA PLAYA...



... Y PIENSA EN TODO LO QUE HA VIVIDO EN ESTE TIEMPO.

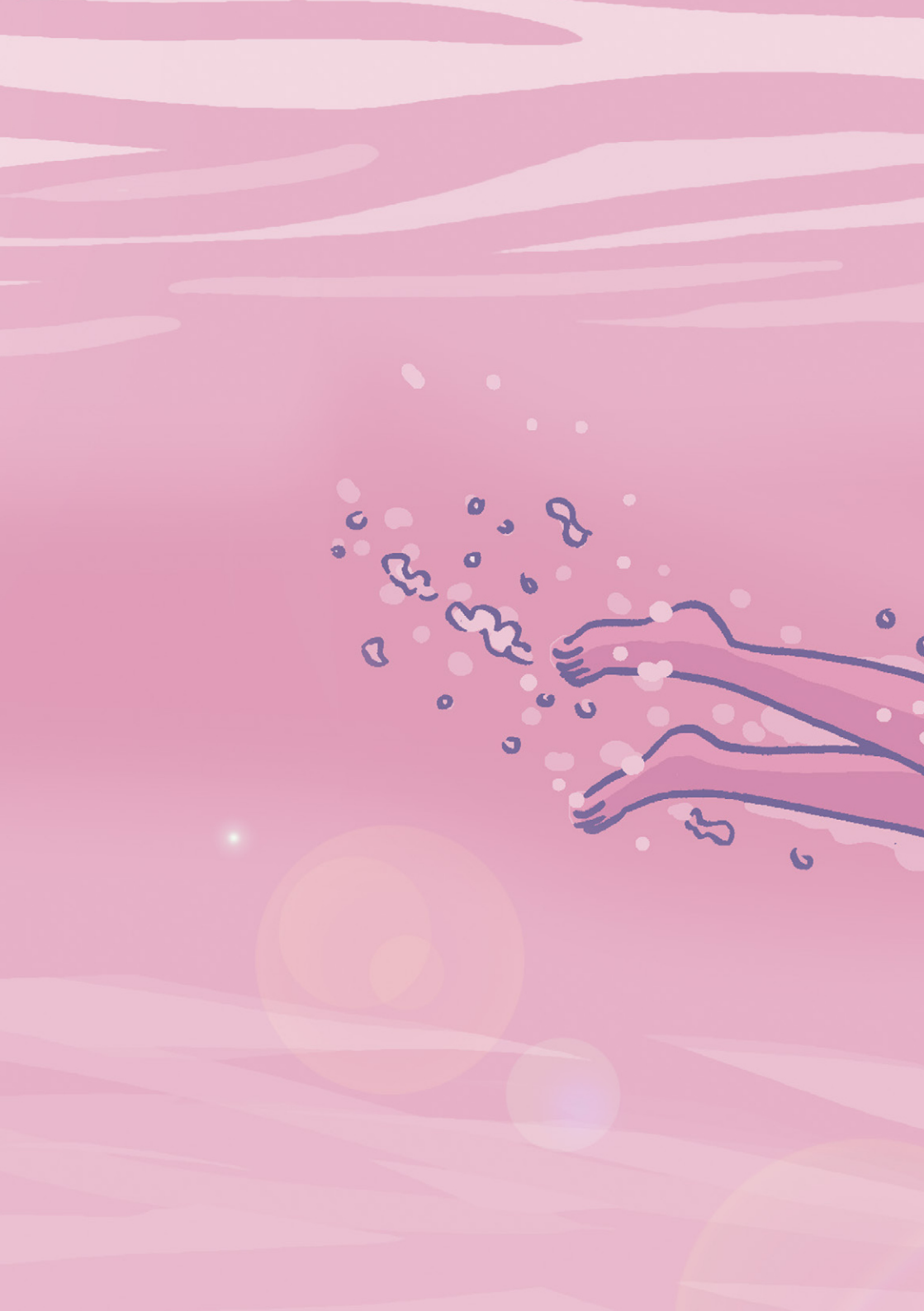


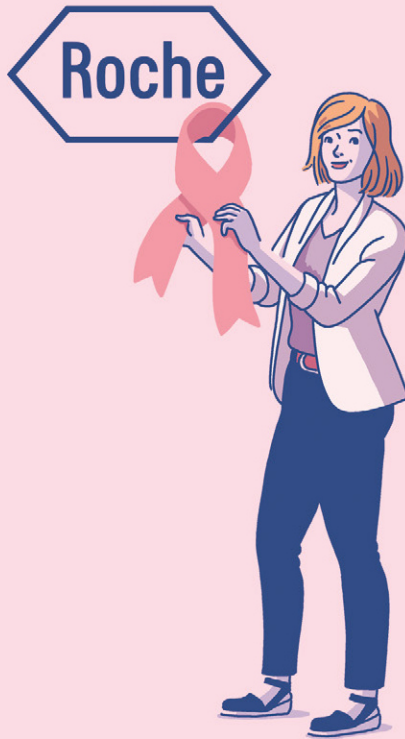
GRACIAS A TODO EL EQUIPO MÉDICO, CRISTINA RETOMA FELIZ SU DÍA A DÍA.

Este cómic que tienes entre las manos es fruto de nuestro compromiso con las mujeres con cáncer de mama.

El testimonio de Cristina representa el camino de superación y optimismo que muchas mujeres deben andar desde que escuchan por primera vez la palabra “neoadyuvancia” hasta que su tratamiento termina.

Este cómic lo hemos desarrollado conjuntamente con el dibujante Paco Roca y está dedicado a todas esas mujeres.





El cáncer de mama es el tercer tipo de tumor más frecuente en España, el primero entre las mujeres. Cada año se diagnostican 33.000 nuevos casos, de los cuales aproximadamente un 20% son HER2 positivo, un tumor con unas particularidades muy diferentes a las del resto. Conocerlas en detalle es fundamental para poner nombre y apellidos al cáncer. Y en Roche lo sabemos muy bien. Por eso llevamos más de 30 años liderando la investigación en esta patología.